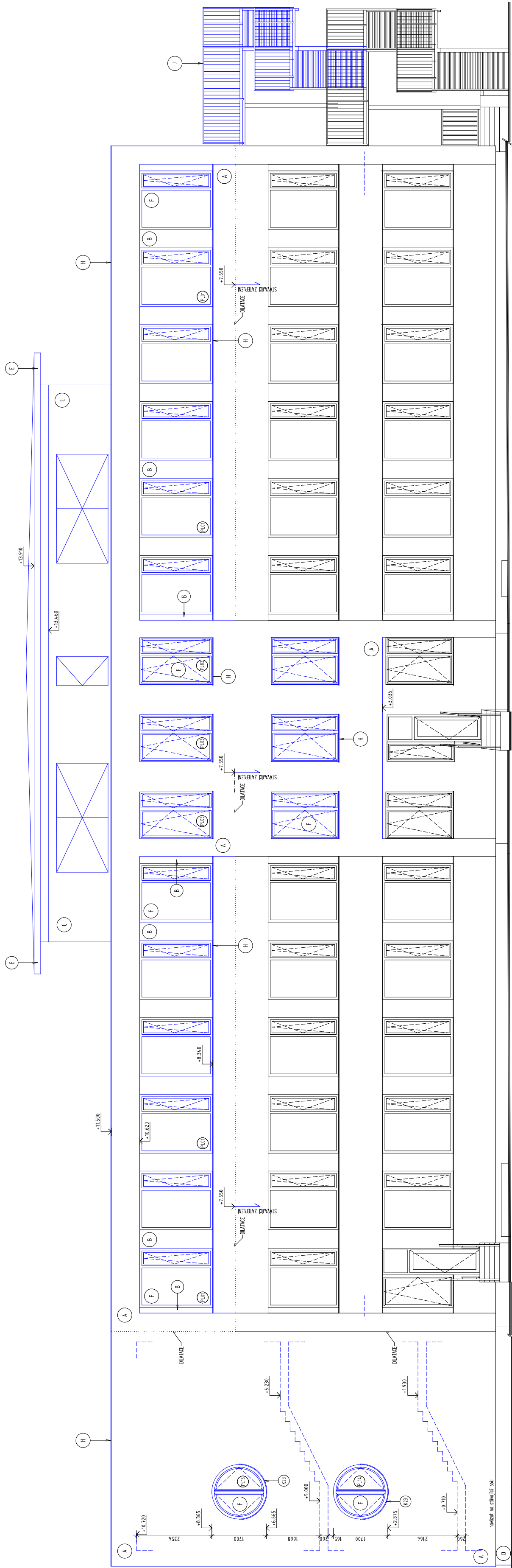


POHLED JIŽNÍ - NÁVRH



±0,000=240,70 m.n.m. (podlaha 1.NP)

OBJEDNATEL : KC Sion, Na Kotli 1201 500 09 Hradec Králové IČ 22812610	ZÁROVKA ARCHITEKTI U Koruny 685 Hradec Králové	STUPEŇ : DOKUMENTACE PRO PROVEDENÍ STAVBY
ZHOTOVITEL : Ing. Tomáš Koblása, ČKAIT 0602275 , IČ : 684 56 425, DIČ : CZ 7409133039 U Koruny 685, Hradec Králové, 500 02	PŘÍSTAVBA A NÁSTAVBA DOMU č.p. 550, ZPEVNĚNÉ PLOCHY DEŠŤOVÁ KANALIZACE, ul. Kvjovska č.p. 550, p.č. 771, k.ú. TŘEBEŠ	DATUM : 03/2015
STAVEBNÍ OBJEKT	PŘÍSTAVBA A NÁSTAVBA DOMU č.p. 550 DEŠŤOVÁ KANALIZACE	PARÉ. č.:
PROFESE	D.1.1 - ARCHITEKTONICKO STAVEBNÍ ŘEŠENÍ	
ODPOVĚDNÝ PROJEKTANT	Ing. Tomáš Koblása	MĚŘÍTKO : 1:100
PROJEKTANT	Ing. Tomáš Koblása	ČÍSLO V. : D.1.1.b. - N.9
POHLED OD JIHU - NÁVRH		